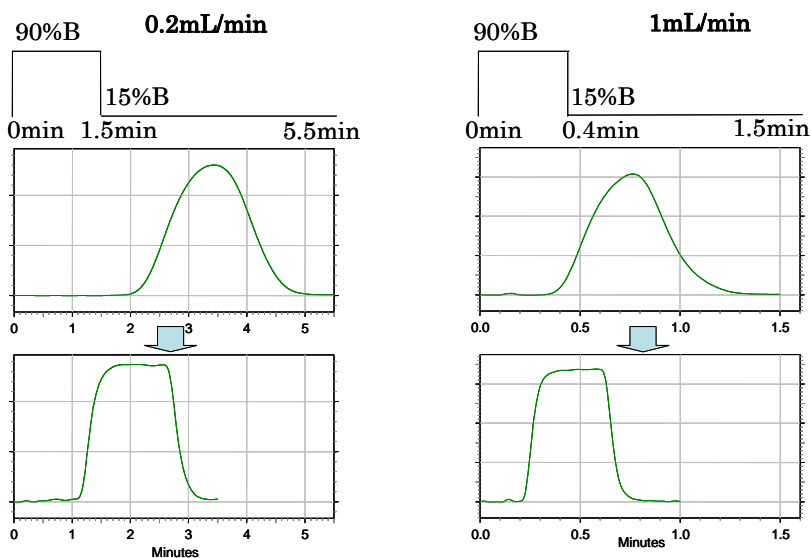


# NEW

## 3301 デュアルポンプMS

『デュアルポンプMS』は高いグラジエントプログラム追従性を実現したLC-MS用バイオフィナートポンプです。従来のポンプと比較してプログラムの応答時間、平衡化時間が小さいため、分析サイクルを短縮できます。

### ◆遅れの要因をとことん撃退◆



分析条件

カラム : CAPCELL PAK C<sub>18</sub> UG120 S5  
2.0 mm i.d. × 35 mm

移動相A : CH<sub>3</sub>OH

移動相B : 0.1% CH<sub>3</sub>COCH<sub>3</sub> in CH<sub>3</sub>OH

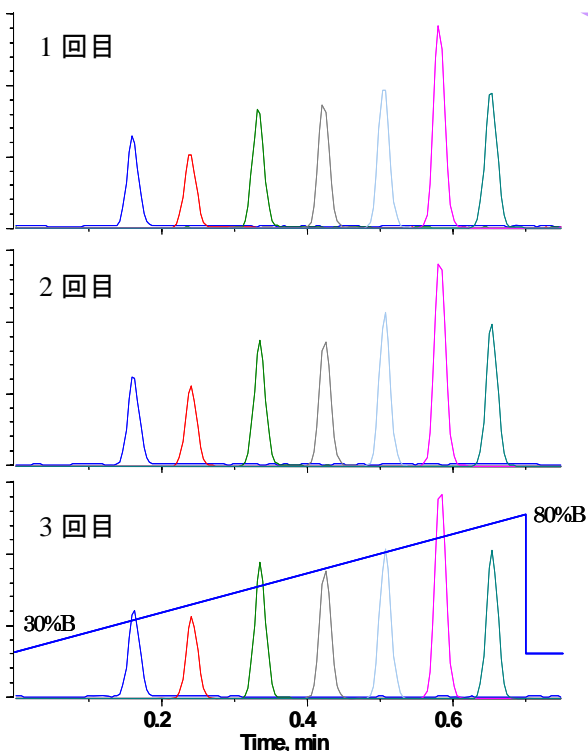
サンプル : なし

検出 : UV 268 nm

上段 : 3201 デュアルポンプ

下段 : 3301 デュアルポンプMS

◆ デッドボリュームをできる限り排除することにより、組成変化の遅れを短縮



### ◆想像以上の SPEED ! ◆

- ◆ わずか 0.7 分でアルキルパラベン 7 種が全て分離
- ◆ さらに 0.75 分で繰り返し再現性も抜群

分析条件

MS検出 : ESI(-)

カラム : CAPCELL PAK C<sub>18</sub> MGII S3  
2.0 mm i.d. × 20 mm

移動相A : 10mmol/L CH<sub>3</sub>COONH<sub>4</sub>

移動相B : CH<sub>3</sub>CN

注入量 : 2μL

流速 : 1000uL/min

サンプル : アルキルパラベン(C1-C7) 10ng/L

プログラム : 30%B(0min) → 80%B(0.7min)

→ 30%B(0.7min) → 30%B(0.75min)

## ◆コンパクト、でも2台分◆

- ◆ ポンプ2台分を1台に納めたコンパクトなデザイン
- ◆ バイオイナート仕様(接液部は非金属)



## ◆仕様◆

製品番号・製品名	3301 デュアルポンプ MS
送液方式	デュアルプランジャー直列配管方式
駆動方式	パルスモーターによる定流量・定圧吐出方式
流量範囲	1~3000 $\mu$ L
流量正確さ	$\pm 2\%$ または $\pm 2\mu\text{L}/\text{min}$ のどちらか大きい値以下 (指定条件)
流量精密さ	$\pm 0.3\%$ 以内(指定条件)
圧力設定範囲	1.0~25.0MPa (0.1MPa ステップ)
圧カリミッター	低圧・高圧
接液部材質	PEEK(ポリエーテルエーテルケトン)、ルビー サファイア、ポリエチレン、テフロン、ダイフロン
外部出力シグナル	プログラムスタート、圧力波形アナログ出力、 シスココネクター
制御	コントロールソフトのみ
使用温度範囲	10~35°C
電源	AC 100~240 $\pm$ 10V、50/60Hz、150W
大きさ	245(W) $\times$ 115(H) $\times$ 495(D) mm
重量	13Kg
価格(税抜)	¥1,300,000

株式会社 資生堂 フロンティアサイエンス事業部

●東日本営業

〒105-0021

東京都港区東新橋 1-1-16 9階

TEL 03-6253-1412 FAX 03-6253-1416

●西日本営業

〒601-8037

京都府京都市南区西九条西河辺町 12

TEL 075-671-0301 FAX 075-671-0302

SHISEIDO